



SERVICES

FÜR METALLBAU UND INDUSTRIE

ALLES AUS EINER HAND KEMPER · SURFACE SERVICES

SYNERGIEN

IM FOKUS

alutexx steht für höchste Präzision, Zuverlässigkeit und Flexibilität in puncto Metallverarbeitung und betreut dabei Unternehmen jeder Größenordnung. Wir beliefern unter anderem Metallbaubetriebe, die Metall verarbeitende Industrie und das Handwerk.

Als Teil der Kemper-Gruppe bieten wir mit unseren Verbundunternehmen Kemper Oberflächentechnik und Koenigsdorf Oberflächentechnik alles aus einer Hand:

- Pulverbeschichtung, Eloxal und Ceramic-Coating
- umfassende Metallver- und -bearbeitung
- Profilverbund
- durchgängige Logistik
- und vieles mehr

Kurze Wege, maximale Effizienz, Komplexitätsreduktion und durchgängiger digitaler Workflow – nutzen Sie diesen Mehrwert!

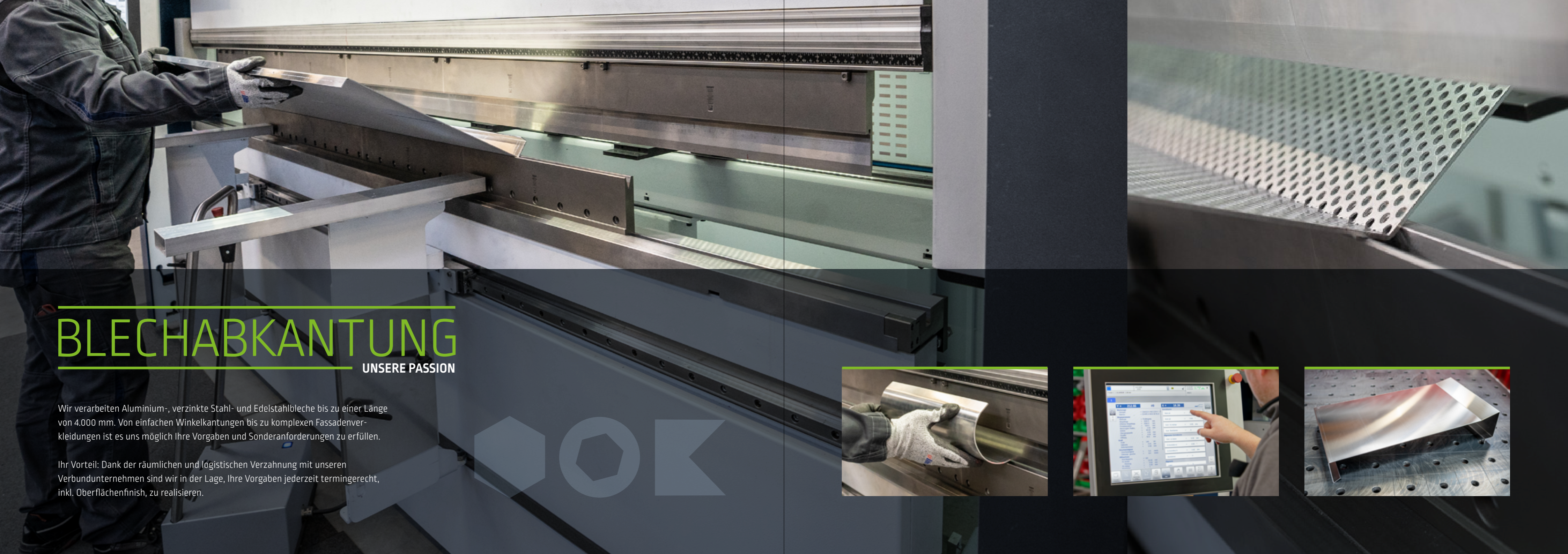
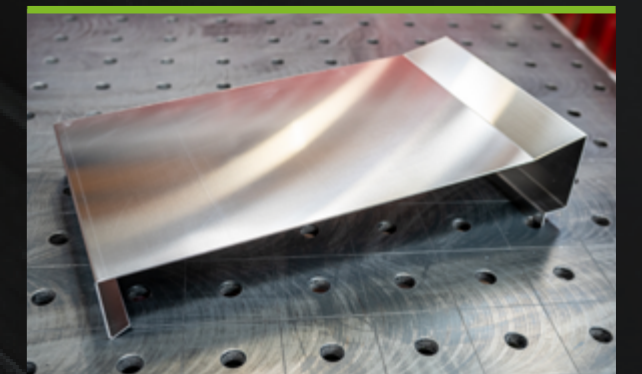


BLECHABKANTUNG

UNSERE PASSION

Wir verarbeiten Aluminium-, verzinkte Stahl- und Edelstahlbleche bis zu einer Länge von 4.000 mm. Von einfachen Winkelkantungen bis zu komplexen Fassadenverkleidungen ist es uns möglich Ihre Vorgaben und Sonderanforderungen zu erfüllen.

Ihr Vorteil: Dank der räumlichen und logistischen Verzahnung mit unseren Verbundunternehmen sind wir in der Lage, Ihre Vorgaben jederzeit termingerecht, inkl. Oberflächenfinish, zu realisieren.

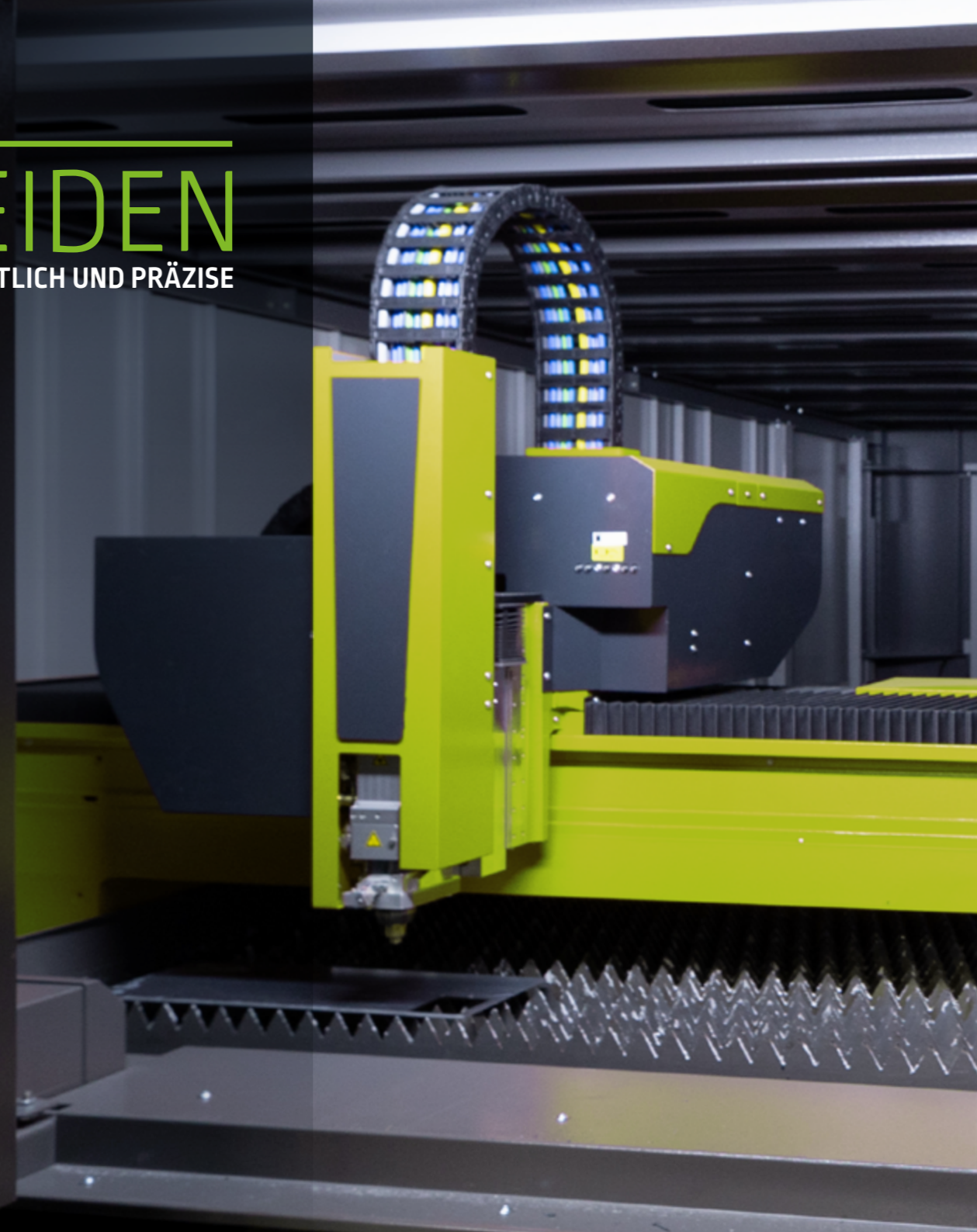


LASERSCHNEIDEN

WIRTSCHAFTLICH UND PRÄZISE

Mit unseren Faserlasern liefern wir Ihnen präzise Alu-, Stahl- und Edelstahlzuschnitte in frei gestaltbaren Größen und Konturen, welche ohne Nachbearbeitung sofort montagefertig sind.

Somit ergeben sich viele Vorteile gegenüber anderen Verfahren wie beispielsweise dem Stanzen oder dem Scherenschnitt. Auch kleinere Losgrößen können kostenoptimiert gefertigt werden.

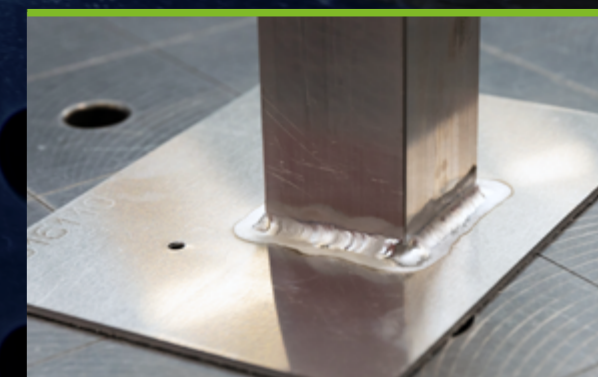
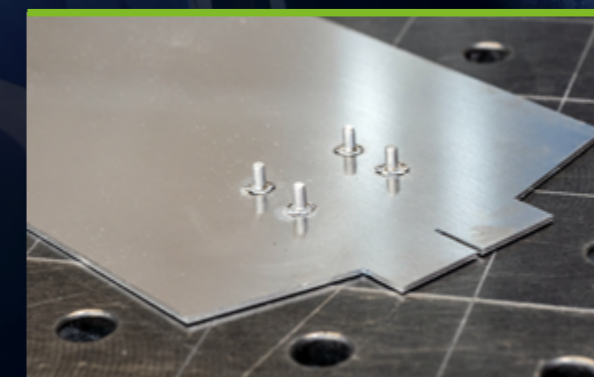


SCHWEISSARBEITEN

HANDMADE BY ALUTEXX

In unserem Schweißbereich fertigen wir individuelle Aluminiumkonstruktionen in echter Handarbeit. Von Fassadenunterkonstruktionen über Zargenrahmen bis hin zu Dekorationselementen ist nahezu alles möglich.

Werfen Sie doch hierzu einen Blick in unsere Referenzen auf der Website.



CNC-PROFILBEARBEITUNG

ALUMINIUM IN PRÄZISION

Auf unseren Stabprofil-Bearbeitungszentren können wir Ihre Profile kurzfristig, vor oder nach dem Veredelungsvorgang, bearbeiten.

Löcher, Fräsungen, Gewindebohrungen, Ausklinkungen und Abschnitte nach Ihren Vorgaben und Wünschen – wir sind für jede Hausforderung gerüstet. Die maximale Profillänge beträgt 9.000 mm.

Selbstverständlich übernehmen wir auch die Lagerung Ihrer Rohprofilbestände [Konsi-Lager] und die komplette Bestandslogistik.

MEHR
ERFAHREN
UNTER
ALUTEXX.DE





Gestaltung: Designbüro Stammshirder | www.stammshirder.com | Fotos: Salzmann Medien | www.salzmann-medien.de | © 2023

ALLES AUS EINER HAND KEMPER · SURFACE SERVICES



alutexx GmbH & Co.KG
Nordring 1a
59320 Ennigerloh

02524 / 9310300
info@alutexx.de
www.alutexx.de